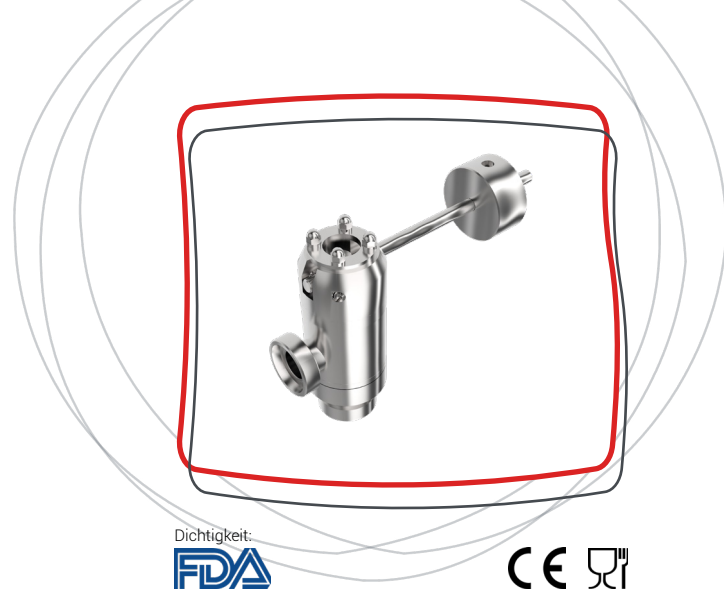


BOT[®]

Drucksicherheitsventil mit Gegengewicht für
Prozess- oder Lagertanks



Präsentation

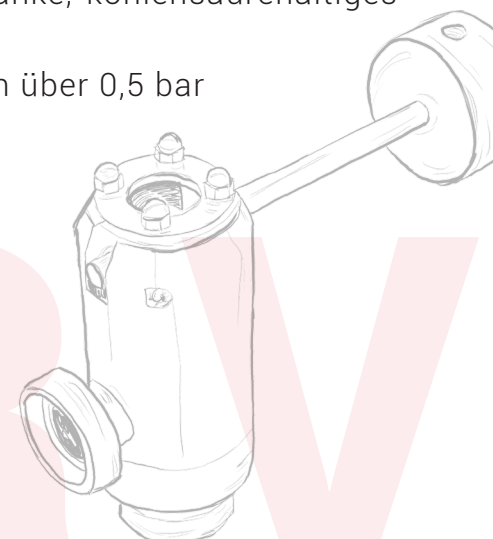
Die Ventile der BOT Reihe sind gemäß DGRL zertifizierte Sicherheitsausrüstungen, die Flüssiggastanks der Gruppe 2 gegen Überdruck (Betriebsdruck über 0,5 bar) schützen. Die Abgase des Ventils werden gesammelt. Das Ventil besteht aus einem zylindrischen Körper und einem auf einem Hebel montierten Gegengewicht aus bleihaltigem Edelstahl, mit dem der Einstelldruck erreicht werden kann. Bei Überdruck lässt die Kugel die Flüssigkeit in ein sekundäres Netz entweichen. Das Ventil ist in der Regel auf einen Druck eingestellt, der dem Betriebsdruck entspricht. Die Dichtigkeit erfolgt durch eine Kugel, die bis 120 °C aus Edelstahl oder bis 80 °C aus Arnite[®] hergestellt wird und mit einer Elastomerlippendichtung in Berührung kommt. SERVINOX verfügt über Werkzeuge, mit denen ein Ventil entsprechend den Eigenschaften des Tanks (Durchmesser, Höhe), seinen Widerständen (Druck, Unterdruck), den Waschbedingungen (Temperaturen, Durchflüsse) und den Gärgasdurchflüssen (°plato) dimensioniert werden kann.

Die wichtigsten Vorteile

- Völlig selbsttätig (benötigt keine externen Hilfsenergien für den Betrieb)
- Druckregelung durch Gegengewichte, die langfristige eine ausgezeichnete Zuverlässigkeit gewährleisten
- Kostengünstige Wartung ohne Auswirkungen auf das Trieren

Anwendungen

- Herstellung und Lagerung von Lebensmitteln und Non-Food-Produkten, die unter Druck stehen (Bier, Wein und Spirituosen, kohlenensäurehaltige Getränke, kohlenensäurehaltiges Wasser ...)
- Tanks, die der DGRL unterliegen, mit einem Betriebsdruck von über 0,5 bar
- Ausschließlich für die Beförderung von Gasen konzipiert



SERVINOX

Technische Daten

Größen: DN25, DN32, DN38, DN40, DN50, DN51

Anschluss am Tank: Männlich, weiblich, Klemme, Flansch von DN25 bis DN50 bei den SMS- und DIN-Normen

Betriebstemperatur: von +1 °C bis +80 °C

Druckbereich: 0,5 bis 6 bar

KD: 0,10

Maximaler Gegendruck: 0,5 bar

Oberflächenbeschaffenheit innen: Ra 0,8 µm

Materialien

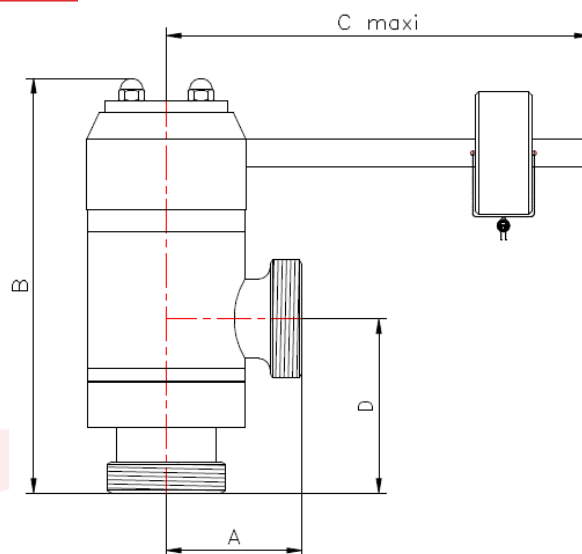
- Teile, die mit dem Produkt in Berührung kommen: Edelstahl 1.4404 (316L)
- Andere Teile: Edelstahl 1.4301 (304L) und vernickeltes Messing
- Dichtigkeit: EPDM (Ethylen-Propylen-Dien-Monomer)
- Kugel: Arnite®

Abmessungen in mm

Modelle 52 (max. 80°) und 62 (max. 165°): Anschluss unten rechts und Abgassammler

Größen DIN	DN 25	DN 32	DN 40	DN 50
A	60	60	99	99
B	183	183	203	203
C	453	453	465	465
D	77	77	85	85

Größen SMS	DN 25	DN 38	DN 51
A	63	77	77
B	183	203	203
C	453	465	465
D	77	85	85

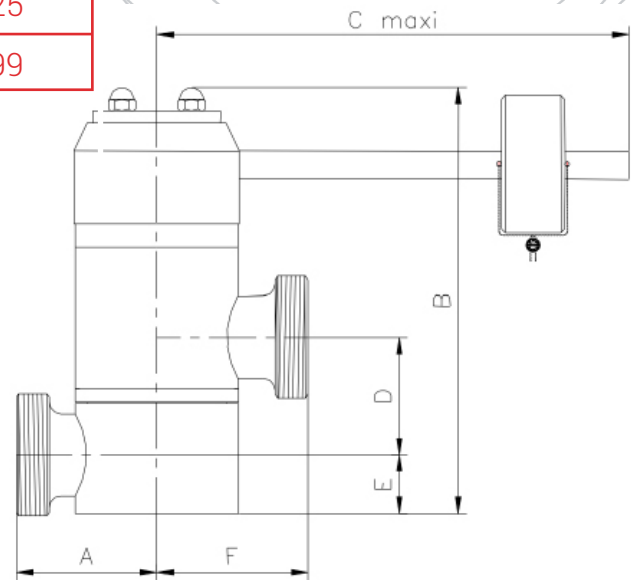


INGWA

Modelle 54 (max. 80°) und 64 (max. 165°): Anschluss seitlich und Abgassammler

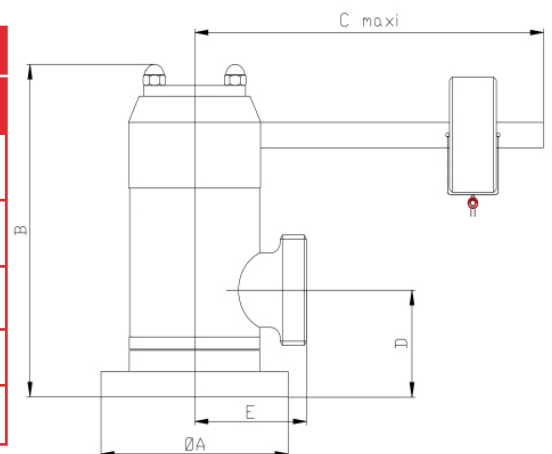
Größen DIN	DN 25	DN 32	DN 40	DN 50
A	60	60	99	99
B	175	175	202	202
C	453	453	465	465
D	48	48	59	59
E	21	21	25	25
F	60	60	99	99

Größen SMS	DN 25	DN 38	DN 51
A	63	77	77
B	175	202	202
C	453	465	465
D	48	59	59
E	21	25	25
F	63	77	77



Modelle 56 (max. 80°) und 66 (max. 165°): Gerader Flanschanschluss und Abgassammler (Puffermontage)

Größen	DIN		SMS	
	DN 25	DN 40	DN 25	DN 38
A	100	120	100	120
B	155	170	155	170
C	453	465	453	465
D	50	52	50	52
E	60	99	63	77



SERVO

Optionen

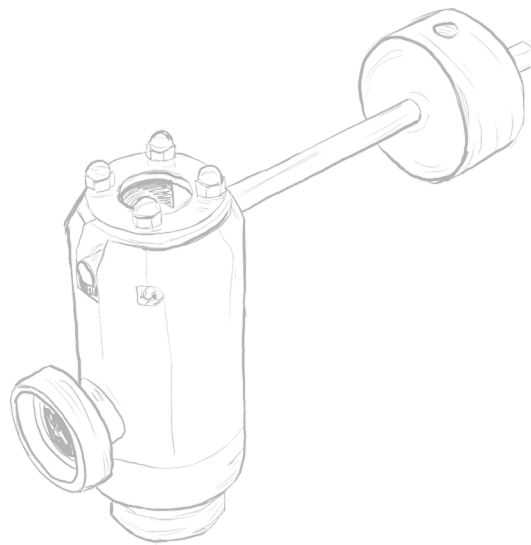
- Spezifische Oberflächenbeschaffenheit auf Anfrage (innen und/oder außen)
- Kugel aus Edelstahl (Betriebstemperaturen unter 120 °C)
- Zylinder, um den Durchfluss von CIP-Flüssigkeit in das Innere des Ventils zu ermöglichen (nicht bei Betrieb)
- Erkennung bei erzwungener Öffnung durch den Startzylinder
- Andere Dichtungen (spezifische Betriebsbedingungen): Dichtungen VMQ (Silikon) oder FKM (Fluorkohlenstoff-Kautschuk, eq. Viton®)

Garantie

12 Monate ab dem Versanddatum (außer bei besonderen Bedingungen).

Compliances

- Entspricht der DGRL 2014/68/EU
- Elastomerdichtungen in Übereinstimmung mit FDA CFR 21.177.2600 und Verordnung (EG) Nr. 1935/2004



INOX